

- TARIFS 2022 -

ACCUEIL FAMILIAL
WELLNESS ET BIEN-ÊTRE



Hôtel Eden au Lac
ECHTERNACH - LUXEMBOURG





CHAMBRE CLASSIQUE

Traditionnelle

Les chambres Traditionnelles sont décorées dans un style traditionnel, alliant faïence et bois naturel. Elles disposent d'un grand lit avec deux matelas, d'une salle de bains avec du carrelage authentique Villeroy & Boch de 1990 (vintage) de couleur rose, d'un salon, d'une moquette anglaise classique, ainsi que d'un balcon. Les chambres donnent soit sur la forêt et le parc, soit sur la vallée et la ville d'Echternach. La taille de cette chambre permet également d'accueillir des familles avec un ou deux enfants en y ajoutant un ou deux lits supplémentaires.

* SA (samedi) | VE & DI (vendredi et dimanche) | LU-JE (lundi au jeudi) | JF (jour férié)



SA*	VE & DI	LU -JE	JF
SOLEIL ECHTERNACH			
249 € 261 €	219 € 231 €	229 € 241 €	
249 € 261 €	206 € 216 €	216 € 226 €	
249 € 261 €	200 € 210 €	210 € 220 €	

PLEINE SAISON
 MOYENNE SAISON
 BASSE SAISON
 JOUR FÉRIÉ

309 € | 321 €

ATTENTION: Le petit-déjeuner des jours fériés est majoré de 15 € par personne

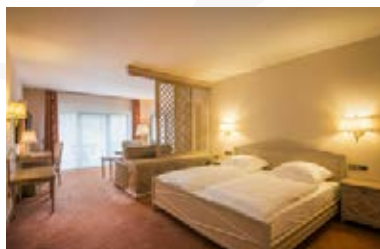


CHAMBRE CLASSIQUE

Junior

Dans un style traditionnel de céruse rose et blanc, les chambres Juniors disposent d'un salon confortable séparé de la chambre par un diviseur, d'un grand lit avec deux matelas, d'une salle de bains classique avec du carrelage authentique Villeroy & Boch de 1990 (vintage) de couleur rose façon marbre et d'une moquette anglaise classique. Vous pouvez également choisir entre le côté soleil (vue sur la forêt et le parc) et le côté Echternach (vue sur la ville et la vallée d'Echternach).

Certaines chambres Juniors disposent de parquet.



SA VE & DI LU -JE JF

SOLEIL | ECHTERNACH

283 € | 307 € 253 € | 277 € 263 € | 287 €

283 € | 307 € 234 € | 253 € 244 € | 263 €

283 € | 307 € 227 € | 245 € 237 € | 255 €

343 € | 367 €

PLEINE SAISON
MOYENNE SAISON
BASSE SAISON
JOUR FÉRIÉ

ATTENTION: Le petit-déjeuner des jours fériés est majoré de 15 € par personne

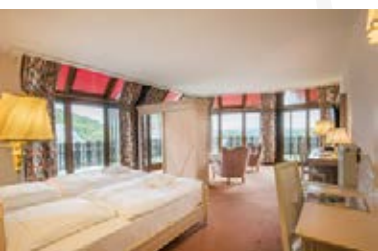


CHAMBRE CLASSIQUE

Véranda

Les chambres Vérandas offrent une luminosité impressionnante, leurs balcons couvrent l'ensemble des baies vitrées pour vous permettre d'être aussi bien à l'extérieur qu'à l'intérieur, avec une vue panoramique sur la vallée et le lac ou notre parc ensoleillé en prime. Elles disposent d'un grand lit avec deux matelas, d'un grand et confortable salon, de moquette anglaise classique, ainsi que d'une salle de bains traditionnelle avec du carrelage authentique Villeroy & Boch de 1990 (vintage) de couleur rose façon marbre.

Toutes nos chambres Véranda sont climatisées.



SA VE & DI LU - JE JF

SOLEIL | ECHTERNACH

310 € | 338 € 280 € | 308 € 290 € | 318 €

310 € | 338 € 255 € | 278 € 265 € | 288 €

310 € | 338 € 248 € | 270 € 258 € | 280 €

PLEINE SAISON

MOYENNE SAISON

BASSE SAISON

JOUR FÉRIÉ

370 € | 398 €

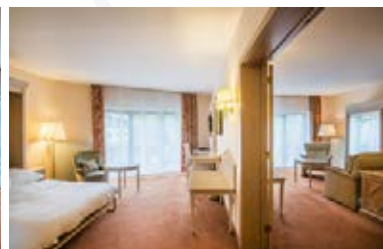
ATTENTION: Le petit-déjeuner des jours fériés est majoré de 15 € par personne



CHAMBRE CLASSIQUE

Familiale

Les chambres familiales sont les plus spacieuses de l'Hôtel Eden au Lac. Elles sont idéales pour les familles avec enfants. Elles comportent deux grands espaces distincts dont chacun dispose de sa propre salle de bains traditionnelle avec du carrelage authentique Villeroy & Boch de 1990 (vintage) de couleur rose façon marbre, de son petit salon et de son balcon. Pour la tranquillité des parents, la double porte qui communique entre les deux espaces peut être fermée à votre convenance. Toutes nos chambres familiales donnent sur notre parc ensoleillé toute l'après-midi. Nous disposons également d'une chambre familiale avec parquet.



SA VE & DI LU -JE JF

SOLEIL | ECHTERNACH

418 € 388 € 398 €

418 € 343 € 353 €

418 € 333 € 343 €

478 €

PLEINE SAISON
MOYENNE SAISON
BASSE SAISON
JOUR FÉRIÉ

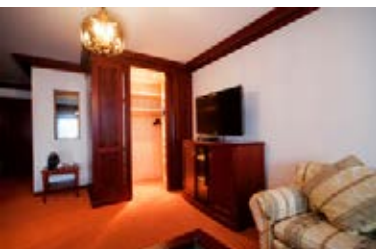
ATTENTION: Le petit-déjeuner des jours fériés est majoré de 15 € par personne



CHAMBRE CLASSIQUE

Vienne

Découvrez la chambre la plus luxueuse de l'Hôtel Eden au Lac. Son mobilier en bois massif laqué respire l'élégance et le confort. Vous pourrez profiter de votre propre sauna privé, d'un dressing-room ainsi que d'une salle de bains en marbre de Carrare avec baignoire et douche multifonctions. Cette chambre dispose également d'un grand lit avec deux matelas, d'un confortable salon et de moquette anglaise classique. Elle est située au troisième étage et le balcon offre une vue magnifique sur la vallée d'Echternach et son lac.



SA VE & DI LU -JE JF

SOLEIL | ECHTERNACH

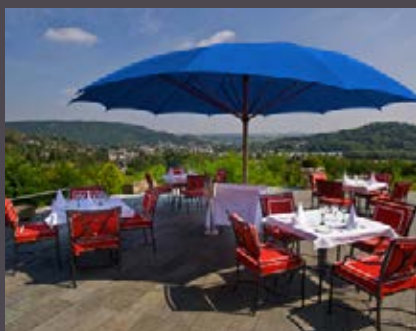
415 €	385 €	395 €
415 €	340 €	350 €
415 €	330 €	340 €

475 €

PLEINE SAISON
MOYENNE SAISON
BASSE SAISON
JOUR FÉRIÉ

ATTENTION: Le petit-déjeuner des jours fériés est majoré de 15 € par personne

BIEN-ÊTRE



WELLNESS





CHAMBRE MODERNE

Standard

Résolument modernes et confortables, les chambres Standards disposent d'un grand lit avec deux matelas, d'une salle de bains en granit, d'une moquette anglaise classique et d'un balcon avec vue sur la forêt et le parc ou sur la vallée et la ville d'Echternach. Elles peuvent accueillir deux personnes maximum.



SA VE & DI LU -JE JF

SOLEIL | ECHTERNACH

223 € | 228 € 193 € | 198 € 203 € | 208 €

223 € | 228 € 185 € | 189 € 195 € | 199 €

223 € | 228 € 180 € | 184 € 190 € | 194 €

283 € | 288 €

PLEINE SAISON
MOYENNE SAISON
BASSE SAISON
JOUR FÉRIÉ

ATTENTION: Le petit-déjeuner des jours fériés est majoré de 15 € par personne



CHAMBRE MODERNE

Whirlpool

Ces grandes chambres au design chic allient à la fois modernité, confort et détente. Les chambres Whirlpools disposent d'un grand lit avec deux matelas, d'un salon confortable, de moquette anglaise classique et d'un balcon qui donne soit sur notre parc ensoleillé, soit sur la ville et la vallée d'Echternach.

Leurs salles de bains enferment de véritables trésors. Imaginez les massages prodigués par des jets d'eau, par la douche multifonctions ou encore la baignoire balnéo Whirlpool, le tout entièrement entouré de marbre de Carrare.



SA VE & DI LU -JE JF

SOLEIL | ECHTERNACH

287 € | 311 € 257 € | 281 € 267 € | 291 €

287 € | 311 € 237 € | 256 € 247 € | 266 €

287 € | 311 € 230 € | 249 € 240 € | 259 €

347 € | 371 €

PLEINE SAISON

MOYENNE SAISON

BASSE SAISON

JOUR FÉRIÉ

ATTENTION: Le petit-déjeuner des jours fériés est majoré de 15 € par personne



CHAMBRE MODERNE

Sauna

Ces chambres contemporaines, lumineuses et chaleureuses prendront soin de vous et sauront vous détendre. Les chambres Saunas vous donneront l'opportunité de vous relaxer dans votre propre sauna aussi longtemps que vous le désirez pour ensuite vous laisser glisser dans votre lit et dans vos rêves pour une nuit au sommeil réparateur. Ces chambres disposent d'un grand lit avec deux matelas, d'une salle de bains en marbre de Carrare avec baignoire et douche multifonctions, d'un salon confortable, ainsi que d'un balcon qui donne sur la vallée et la ville d'Echternach.



SA	VE & DI	LU -JE	JF
----	---------	--------	----

SOLEIL | ECHTERNACH

311 €	281 €	291 €	
311 €	256 €	266 €	
311 €	249 €	259 €	

371 €

PLEINE SAISON
MOYENNE SAISON
BASSE SAISON
JOUR FÉRIÉ

SPA PRIVÉ



Vous pouvez louer cet espace individuellement. Il vous offre une baignoire de massage extraordinaire où vous serez massé par des tourbillons d'air et d'eau tout en inhalant les senteurs les plus nobles, le « Schlammbad » qui est une double cabine revitalisante multifonctionnelle servant au bain de vapeur et bain de boue, un sauna privatif et deux lits solaires relaxants.

1 journée (8h pour 2 pers.) | 125€
1/2 journée (4h pour 2 pers.) | 75€
Personne supplémentaire | 25€

FORFAITS

à partir de 156,5 € | pers.

Séjour «*Promenade et Détente*»

1 nuit avec buffet petit-déjeuner
1 dîner à 3 plats

à partir de 246,5 € | pers.

Forfait «*2 nuits avec 1 dîner*»

2 nuits avec buffet petit-déjeuner
1 dîner à 3 plats le jour de votre arrivée

à partir de 301,5 € | pers.

Weekend «*Détente et Saveur*»

2 nuits avec buffet petit-déjeuner
1 apéritif de bienvenue
2 dîners à 3 plats

à partir de 401,5 € | pers.

Séjour «*Randonnées au Mullerthal*»

3 nuits avec buffet petit-déjeuner
Pour deux personnes, 1 bouteille de vin luxembourgeoise le premier soir pour 2 personnes
2 dîners à 3 plats

Prix calculés sur base de période basse saison

Pour chacune de nos offres, vous pouvez profiter

De détente au centre wellness avec piscine, sauna finlandais, sanarium, hammams, cabine infrarouge et salle de relaxation.

D'un accès libre au centre fitness avec plusieurs machines de musculation, hall de squash et tennis de table.

D'une carte de promenades, du wifi et du parking gratuit.

Mars

L	7	14	21	28	
M	1	8	15	22	29
M	2	9	16	23	30
J	3	10	17	24	31
V	4	11	18	25	
S	5	12	19	26	
D	6	13	20	27	

Avril

4	11	18	25	
5	12	19	26	
6	13	20	27	
7	14	21	28	
1	8	15	22	29
2	9	16	23	30
3	10	17	24	

Mai

2	9	16	23	30
3	10	17	24	31
4	11	18	25	
5	12	19	26	
6	13	20	27	
7	14	21	28	
1	8	15	22	29

Juin

L	6	13	20	27	
M	7	14	21	28	
M	1	8	15	22	29
J	2	9	16	23	30
V	3	10	17	24	
S	4	11	18	25	
D	5	12	19	26	

Juillet

4	11	18	25	
5	12	19	26	
6	13	20	27	
7	14	21	28	
1	8	15	22	29
2	9	16	23	30
3	10	17	24	31

Août

1	8	15	22	29
2	9	16	23	30
3	10	17	24	31
4	11	18	25	
5	12	19	26	
6	13	20	27	
7	14	21	28	

Septembre

L	5	12	19	26	
M	6	13	20	27	
M	7	14	21	28	
J	1	8	15	22	29
V	2	9	16	23	30
S	3	10	17	24	
D	4	11	18	25	

Octobre

3	10	17	24	31
4	11	18	25	
5	12	19	26	
6	13	20	27	
7	14	21	28	
1	8	15	22	29
2	9	16	23	30

Novembre

7	14	21	28	
1	8	15	22	29
2	9	16	23	30
3	10	17	24	
4	11	18	25	
5	12	19	26	
6	13	20	27	

BASSE SAISON
 MOYENNE SAISON
 PLEINE SAISON
 JOURS FÉRIÉS

INFO & OPTIONS

Chambres Standard, Traditionnelle,
Junior, Véranda, Whirlpool

Choisissez côté Echternach
ou côté soleil

Lit supplémentaire avec petit déjeuner

Bébé jusque 3 ans 15 € | nuit
Enfants, Adulte 50 € | nuit

Toutes les chambres sont pour 2 personnes
sauf la suite Familiale pour 2-4 personnes



Occupation en chambre Single
Chambre climatisée

Réduction 15 €
Supplément 10 €

Petit-déjeuner buffet

7h00 - 10h30

Menu du jour
Menu enfant
Gastronomie

Dîner menu 3 plats 45 € | menu
17 € | menu
Choix à la carte

Ouverture du restaurant

12h00 - 13h30 (dernière commande)
18h30 - 21h00 (dernière commande)

Fermeture du restaurant

mardi, mercredi et jours fériés

Annoncer toute allergie ou intolérance

48h avant l'arrivée

Service en chambre
Service journaux

10 € | pers.
2 € | journal

Occupation des chambres

Arrivée 15h00
Départ 12h00

Early check-in à partir de 12h00
Late check-out jusqu'à 16h00

25 €
25 €

Hôtel non-fumeur
Les animaux ne sont pas admis



1 Nonnesees
L-6474 Echternach - Luxembourg

WWW.EDENLAC.LU

Tél : +352 72 82 83

Fax: +352 72 81 44

edenlac@pt.lu

